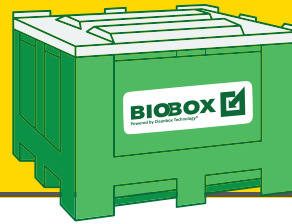


THE  
ORGANIC  
SWITCH



## Sorteert u uw voedingsafval?

Vanaf 1 januari 2024 zijn alle bedrijven in België verplicht om keukenafval en etensresten (organisch-biologisch afval) selectief in te zamelen.

Met The Organic Switch, helpt Vanheede u bij het ondersteunen in het volgen van de wetgeving.

### Voeding inzamelen, hoe gebeurt dit?

Wij investeerden in een nieuw innovatief inzamelsysteem voor voedingsafval. Zo kunnen we met een speciaal kantelsysteem de rolcontainers ter plaatse ledigen en zo **meer voedingsafval in eenzelfde ronde inzamelen**. Daarbovenop rijden we hierdoor minder kilometers en stoten we zo **minder CO<sub>2</sub>** uit.

Hoe meer voedingsafval we selectief kunnen inzamelen, hoe meer we deze waardevolle materialen kunnen omzetten in biogas, elektriciteit, warmte en bodemverbeteraar.

Zo zorgen we samen voor een circulaire wereld.



## Voordelen voor u als klant

- Door de selectieve inzameling van voedingsafval, daalt het gewicht van uw restafvalcontainer.
- Via de lediging ter plaatse, zorgt u zelf mee voor de properheid van uw container. Wij bieden hiervoor composteerbare zakken aan via onze myVanheede Product Shop.
- Op deze manier draagt u uw steentje bij aan een circulaire wereld en produceert u minder restafval.



VANHEEDE.COM  
ENVIRONMENT GROUP



## Interesse in The Organic Switch?

Om u te helpen om uw keuken- en voedingsafval in te zamelen, bieden wij u graag een aantal oplossingen aan.

Voor kleinere volumes voedingsafval is onze **60-liter rolcontainer** uiterst geschikt. Voor iets grotere volumes kunt u kiezen voor een **140-liter rolcontainer**. Komt voedingsafval vrij op meerdere plaatsen, dan kan u uiteraard meerdere rolcontainers voorzien. Deze kunt u wekelijks of 2-wekelijks laten ledigen.

## Wilt u de interne inzameling van uw voedingsafval optimaliseren?

Ook hiermee kunnen wij u verder helpen!

Binnen ons gamma bieden wij een **roestvrijstalen pedaalemmer** of een **SlimBin** met bijhorende composteerbare zakken aan.



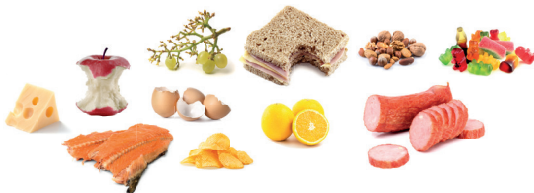
Deze kunt u terugvinden op onze

**myVanheede Product Shop.**

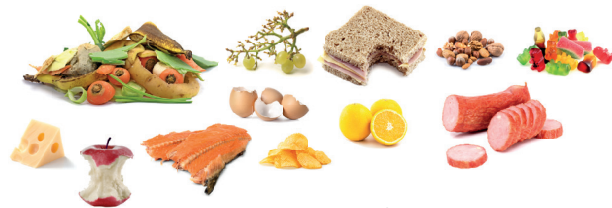
<https://my.vanheede.com/nl/shop>

VEG\_LEAF\_2310001

## Wat hoort er allemaal thuis in de containers voor voedingsafval?



Alle rauwe en gekookte voedingsafval en -resten  
Tous les déchets et restes alimentaires crus ou cuits  
All raw and cooked food waste and food scraps



Alle rauwe en gekookte voedingsafval en -resten  
Tous les déchets et restes alimentaires crus ou cuits  
All raw and cooked food waste and food scraps



Schillen en plantaardige resten  
Pelures et résidus végétaux  
Peels and vegetable residues



Voedselbevuild papier, koffiefilters, servetten, bruin papier en handdoekjes  
Papier souillé de nourriture, filtres à café, serviettes, papier brun, essuie-tout  
Food-soiled paper, coffee filters, napkins, tea, brown paper, paper towel



Voedselbevuild papier, koffiefilters, servetten, bruin papier en handdoekjes  
Papier souillé de nourriture, filtres à café, serviettes, papier brun, essuie-tout  
Food-soiled paper, coffee filters, napkins, tea, brown paper, paper towel



Verpakt voedingsafval  
Déchets alimentaires emballés  
Packaged food waste

Tuinafval, gemaaid gras, bladeren, twijgen, zaagsel, houtkrullen, schelpen, botten, glas, cosmetica, reinigingsmiddel, plastics

Résidu de jardin et gazon, feuilles, brindilles, sciure de bois, copeaux de bois, coquillages, os, verre, cosmétique, détergent, plastique

Yard waste, grass clippings, leaves, twigs, sawdust, wood shavings, shells, bones, glass, cosmetics, detergent plastics

